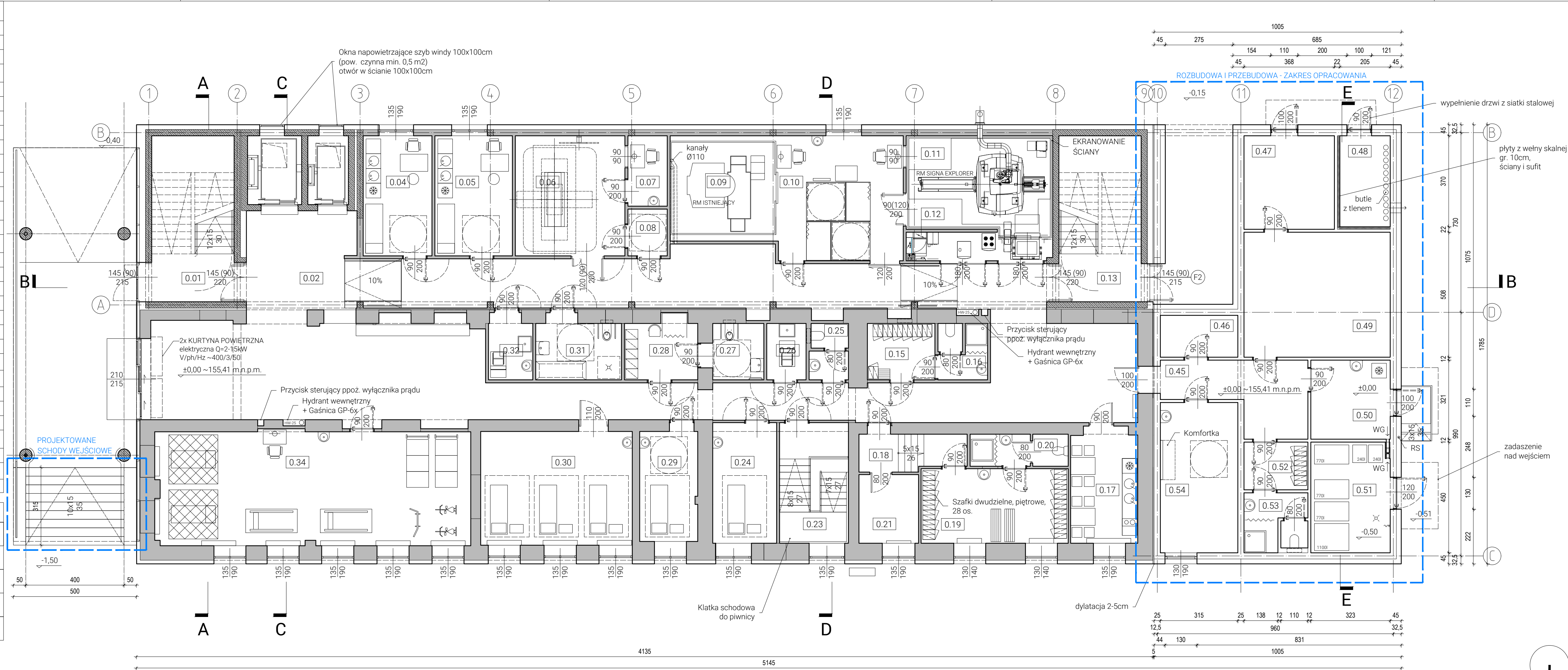


ZESTAWIENIE POWIERZCHNI - PRZYZIEMIE - CZĘŚĆ ISTNIEJĄCA				
0.01	Komunikacja	plytki ceram. antypoślizgowe	22.6	m ²
0.02	Komunikacja	plytki ceram. antypoślizgowe	171.4	m ²
0.04	Gabinet lekarski - izba p.	wykładzina PVC	13.6	m ²
0.05	Gabinet zabiegowy - rejestracja pacjentów	wykładzina PVC	15.3	m ²
0.06	RTG	wykładzina PVC	21.8	m ²
0.07	Sterownia RTG	wykładzina PVC	4.5	m ²
0.08	Przebiejalnia	wykładzina PVC	3.0	m ²
0.09	RM istniejący	wykładzina PVC	18.8	m ²
0.10	Sterownia i przebiejalnie	wykładzina PVC	25.8	m ²
0.11	RM nowy	wykładzina PVC antyelektrostatyczna	22.6	m ²
0.12	RM pom. techniczne	wykładzina PVC	7.1	m ²
0.13	Komunikacja	plytki ceram. antypoślizgowe	22.6	m ²
0.15	Szatnia męska (14 os.)	wykładzina PVC	6.3	m ²
0.16	Umywalnia	wykładzina PVC	4.3	m ²
0.17	Zaplecze socjalne prac.	wykładzina PVC	12.1	m ²
0.18	Komunikacja	plytki ceram. antypoślizgowe	6.3	m ²
0.19	Szatnia kobiet (28 os.)	wykładzina PVC	18.1	m ²
0.20	Umywalnia	wykładzina PVC	5.1	m ²
0.21	Magazyn	plytki ceram. antypoślizgowe	6.8	m ²
0.23	Komunikacja	plytki ceram. antypoślizgowe	6.4	m ²
0.24	Gabinet masażu	wykładzina PVC	12.7	m ²
0.25	WC personelu	wykładzina PVC	3.4	m ²
0.26	Pom. porządkowe + bрудownik	wykładzina PVC	3.6	m ²
0.27	WC pacjenta	wykładzina PVC	4.7	m ²
0.28	Szatnia pacjentów rehab.	wykładzina PVC	6.8	m ²
0.29	Pom. elektroterapii	wykładzina PVC	10.5	m ²
0.30	Pom. elektroterapii	wykładzina PVC	28.5	m ²
0.31	WC niepełnosprawnych	wykładzina PVC	7.9	m ²
0.32	Porządkowe + bрудownik	wykładzina PVC	4.1	m ²
0.34	Pom. kinezyterapii	wykładzina PVC	59.3	m ²
Powierzchnia użytkowa przyziemia - część istniejąca			556.0	m ²



ZESTAWIENIE POWIERZCHNI - PRZYZIEMIE - CZĘŚĆ PROJEKTOWANA				
0.45	Komunikacja	plytki ceram. antypoślizgowe	13.7	m ²
0.46	Magazyn	plytki ceram. antypoślizgowe	5.3	m ²
0.47	Magazyn	plytki ceram. antypoślizgowe	13.9	m ²
0.48	Pom. na butle z tlenem	plytki ceram. antypoślizgowe	7.5	m ²
0.49	Magazyn	plytki ceram. antypoślizgowe	30.2	m ²
0.50	Magazyn odpadów medycznych	plytki ceram. antypoślizgowe	10.3	m ²
0.51	Magazyn odpadów komunalnych	plytki ceram. antypoślizgowe	14.5	m ²
0.52	Szatnia	wykładzina PVC	5.0	m ²
0.53	Pom. hig.-sanitarne	wykładzina PVC	5.8	m ²
0.54	Pom. do przewijania osób dorosłych	plytki ceram. antypoślizgowe	19.2	m ²
Powierzchnia użytkowa przyziemia - część projektowana			125.4	m ²

ZESTAWIENIE POWIERZCHNI						
	Pow. użytkowa	m ²	Pow. wewnętrzna	m ²	Pow. całkowita	m ²
-1	19.1	m ²	48.6	m ²	106.1	m ²
±0	681.4	m ²	810.7	m ²	898.5	m ²
+1	695.3	m ²	835.5	m ²	918.3	m ²
+2	709.6	m ²	835.5	m ²	918.3	m ²
+3	533.9	m ²	624.1	m ²	716.4	m ²
Suma	2639.3	m ²	3154.4	m ²	3557.6	m ²

RZUT PRZYZIEMIEMIA			
Objekt	ARCHITEKTURA		
Adres	Budynek usługowy, Kategoria XI 45-758 Opole, ul. Biasa 31, obręb Szczepanowice, dz. 1264, 1265, 1257		
Skala	1:100	01.2025	Rysunek 1A
Projektant	mgr inż. arch. Mariusz Tenczyński	11/OPOKK/2006	
Sprawdzający	dr inż. arch. Marcin Gąłkowski	39/09/SLOKK	
Opracowanie	dr inż. arch. Iwona Wilczek	15/OPOKK/2012	
45-073 Opole, ul. Andrzeja Struga 18 +48 517 958 935, www.db2.pl			
db2 architektci			